



# **Mô hình sức khỏe trong chăm sóc ngoại trú**

**VÕ THÀNH LIÊM - 2016**

# Mục tiêu bài giảng

---

**Đặc điểm mô hình sức khỏe ngoại trú**

**Vài yếu tố ảnh hưởng lên mô hình sức khỏe**

# Cấu trúc bài giảng

---

**Tổng quan**

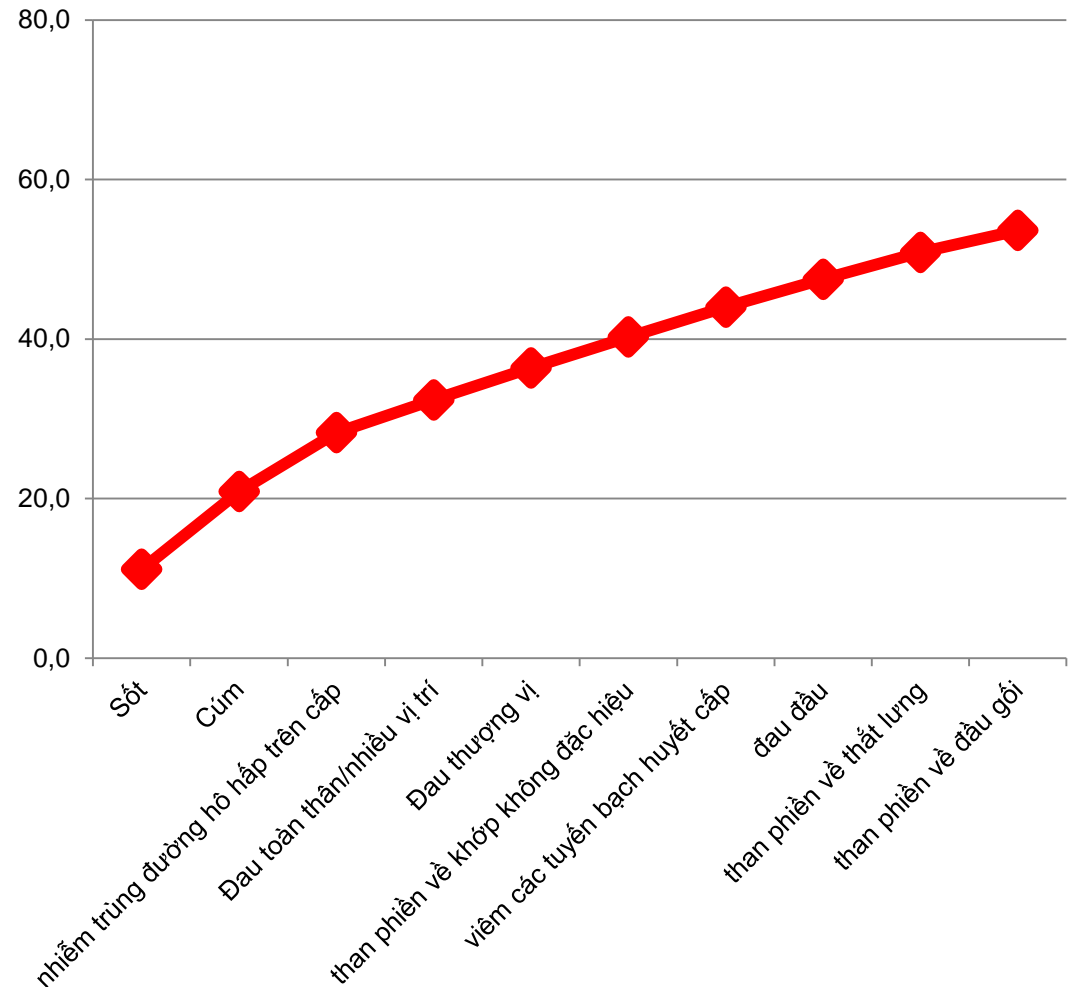
**Phổ vấn đề sức khỏe**

**Yếu tố dịch tễ**

**Kết luận**

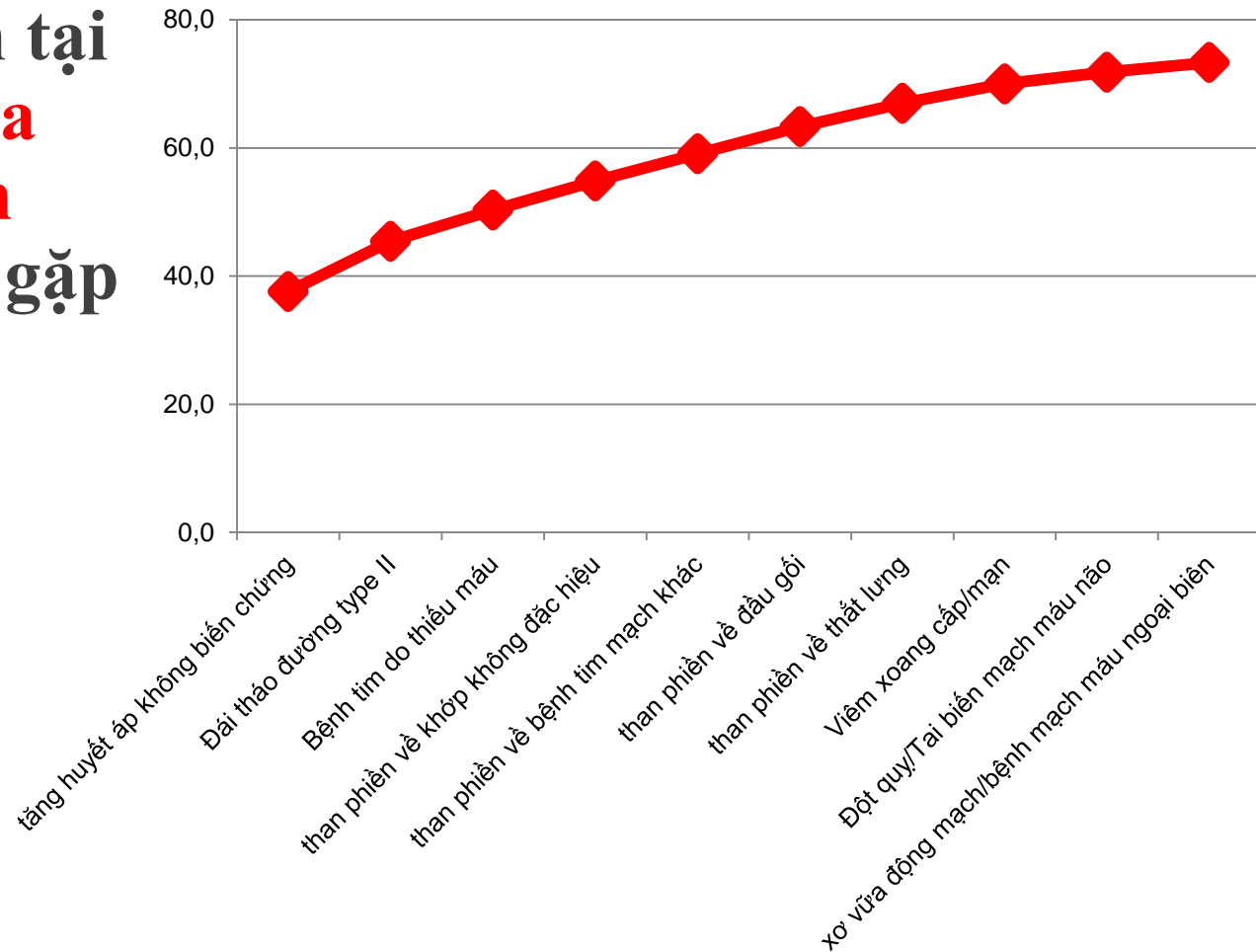
# Tổng quan

Nếu bạn khám tại phòng khám đa khoa, các triệu chứng nào sẽ thường gặp nhất?



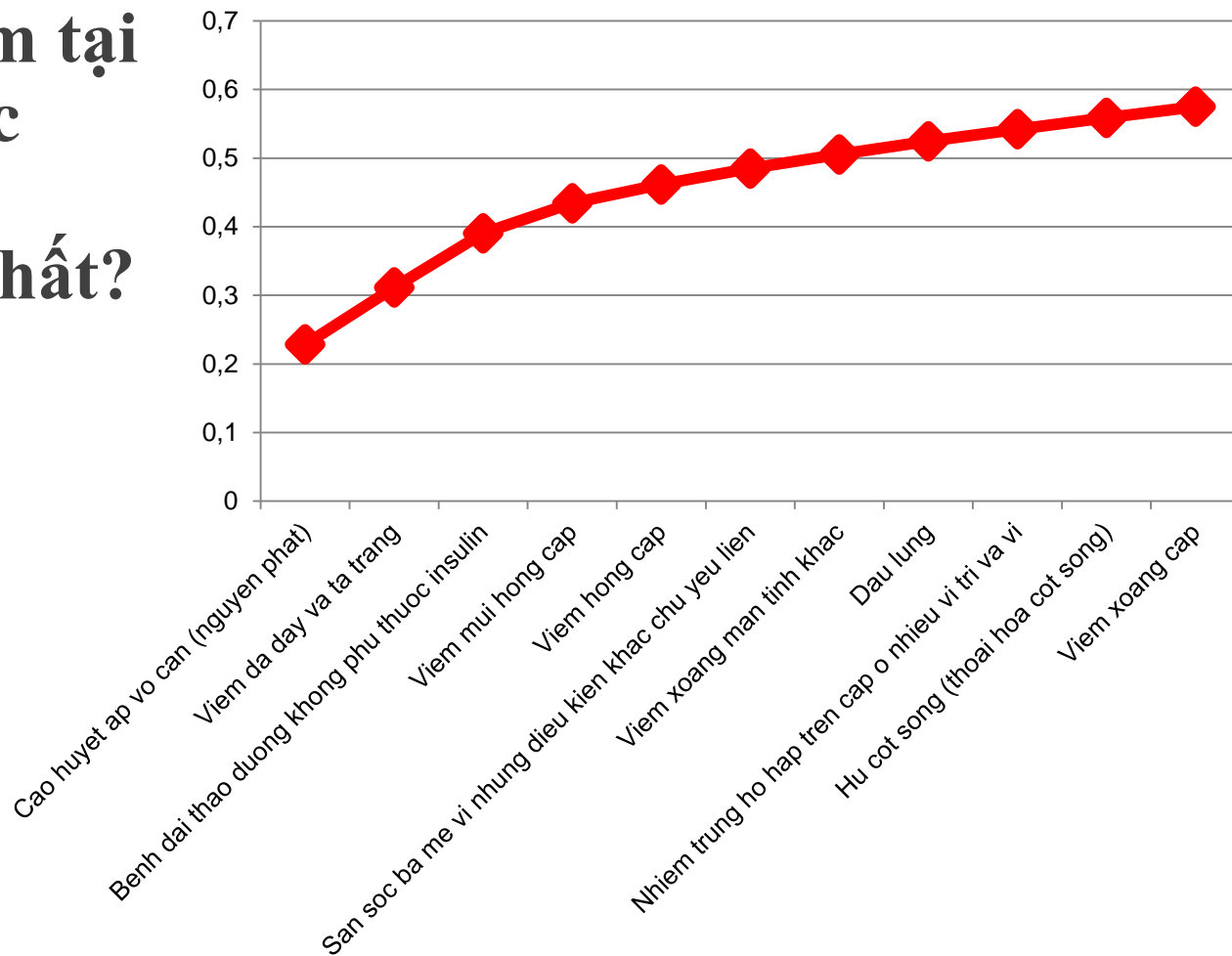
# Tổng quan

Nếu bạn khám tại phòng khám đa khoa, các bệnh nào sẽ thường gặp nhất?

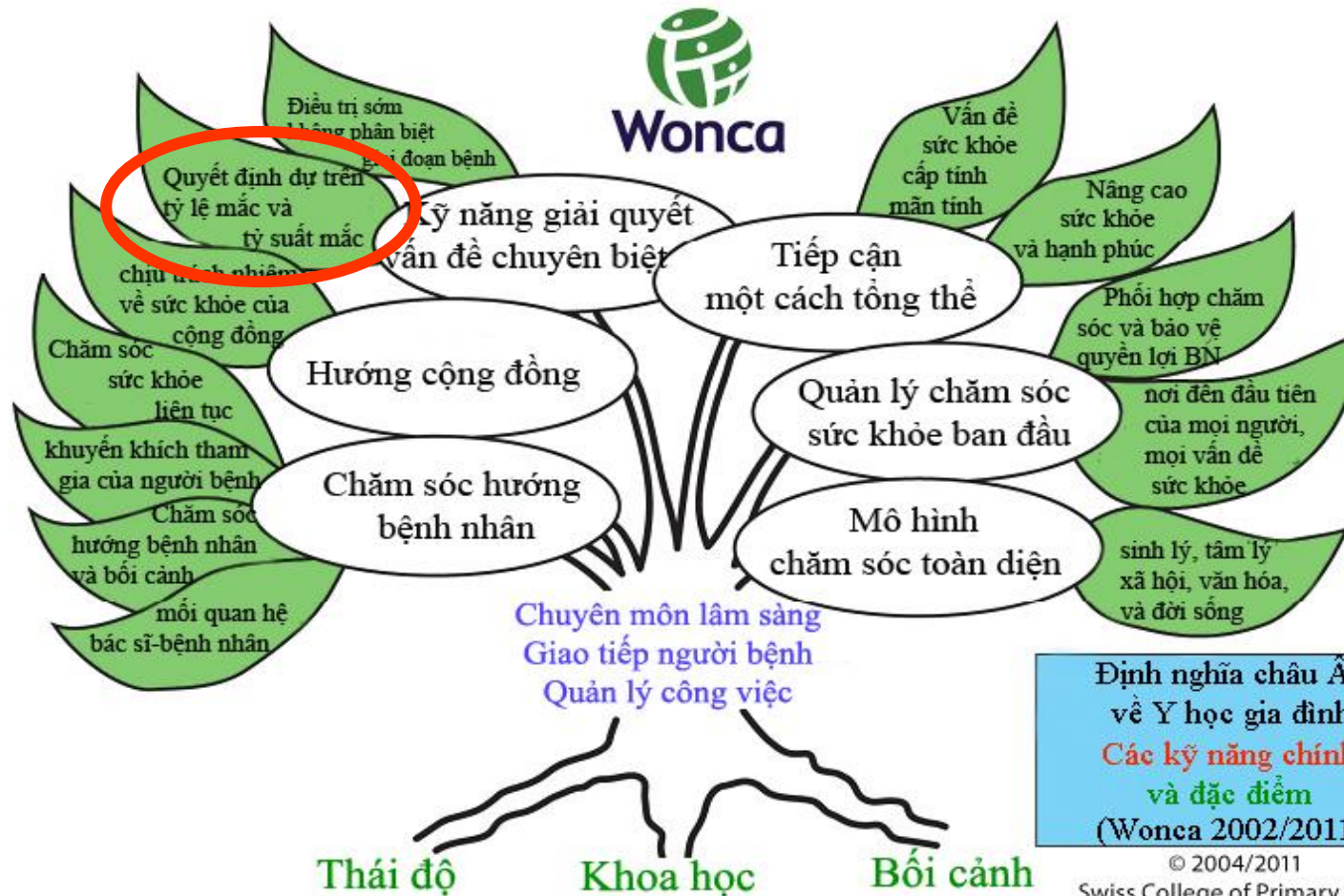


# Tổng quan

Nếu bạn khám tại **bệnh viện**, các **bệnh** nào sẽ thường gặp nhất?



# Tổng quan

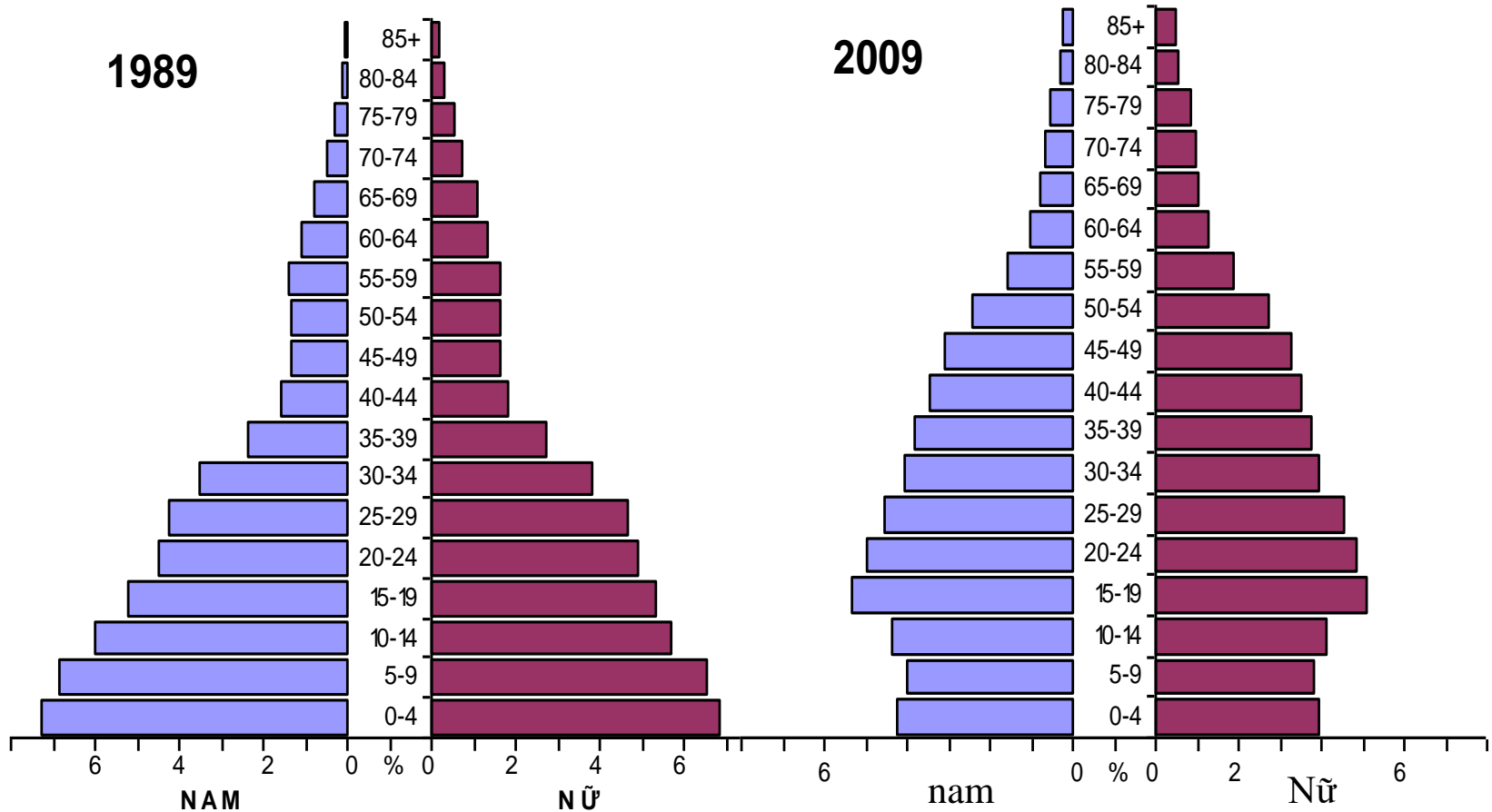


**Định nghĩa châu Âu về Y học gia đình**  
**Các kỹ năng chính và đặc điểm**  
**(Wonca 2002/2011)**

© 2004/2011  
Swiss College of Primary Care  
Medicine / U. Grueninger  
[www.kollegium.ch](http://www.kollegium.ch)

# Tổng quan

## Tháp tuổi dân số

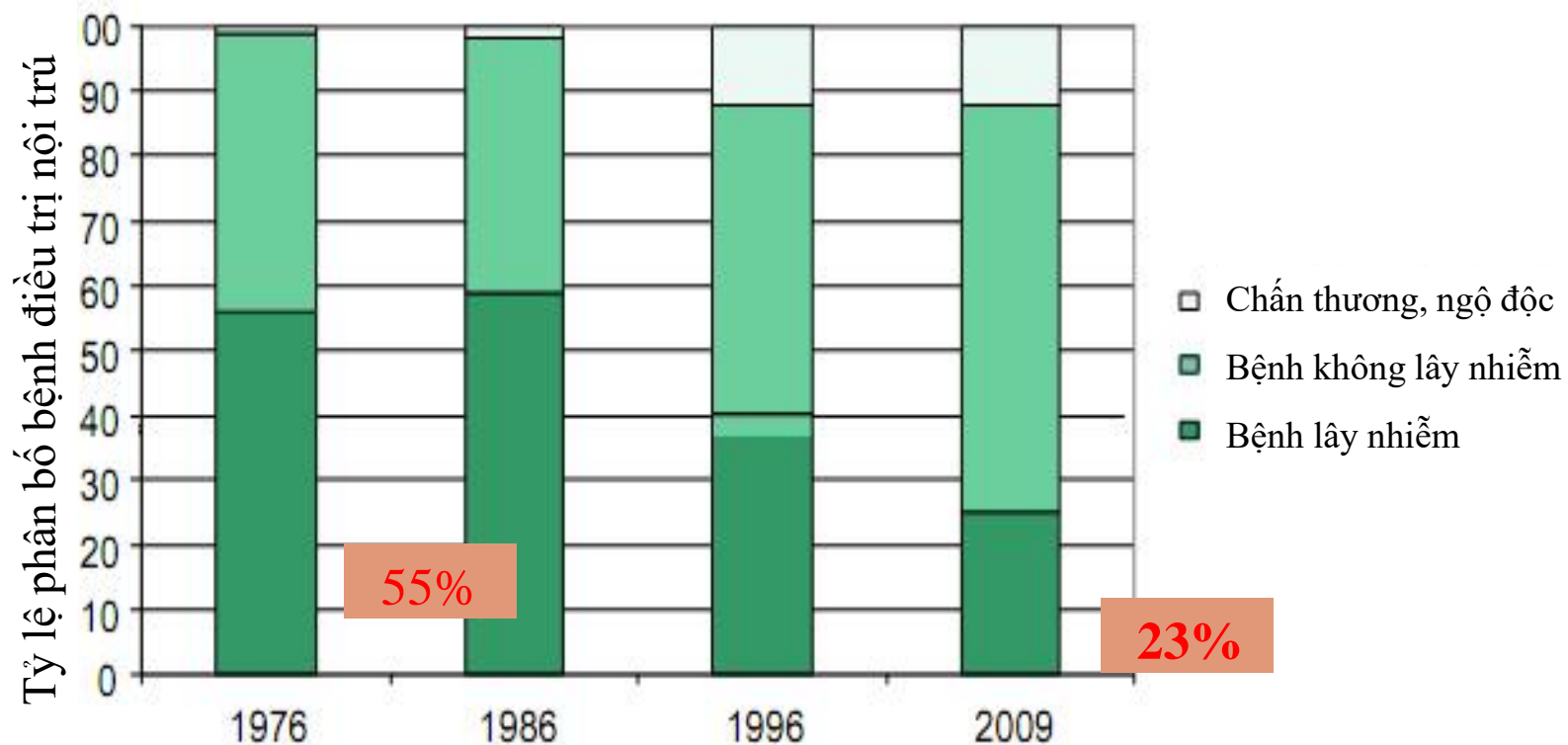


**Bùng nổ dân số sau chiến tranh**



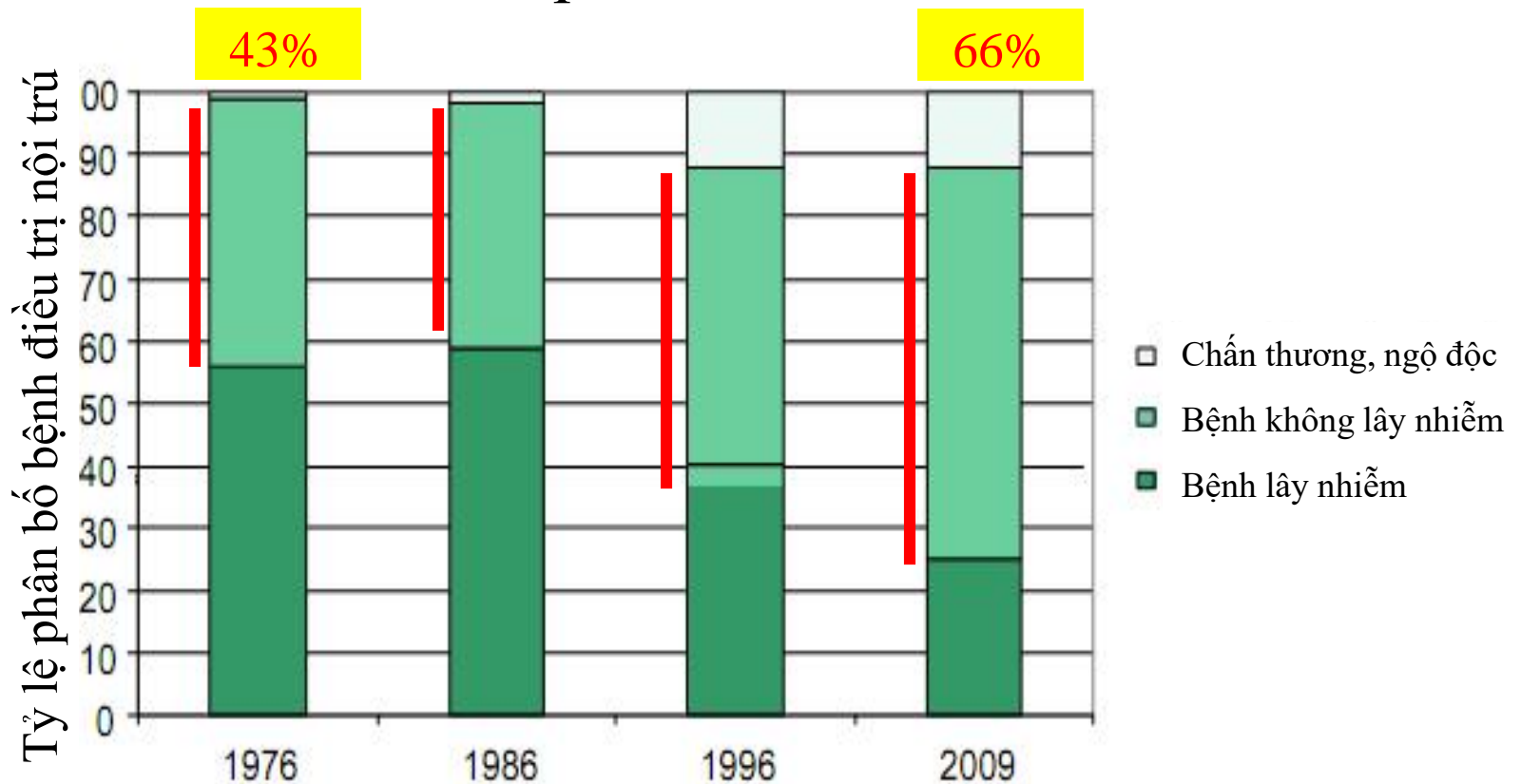
# Tổng quan

## Giai đoạn quá độ mô hình dịch tễ học



# Tổng quan

## Giai đoạn quá độ mô hình dịch tễ học

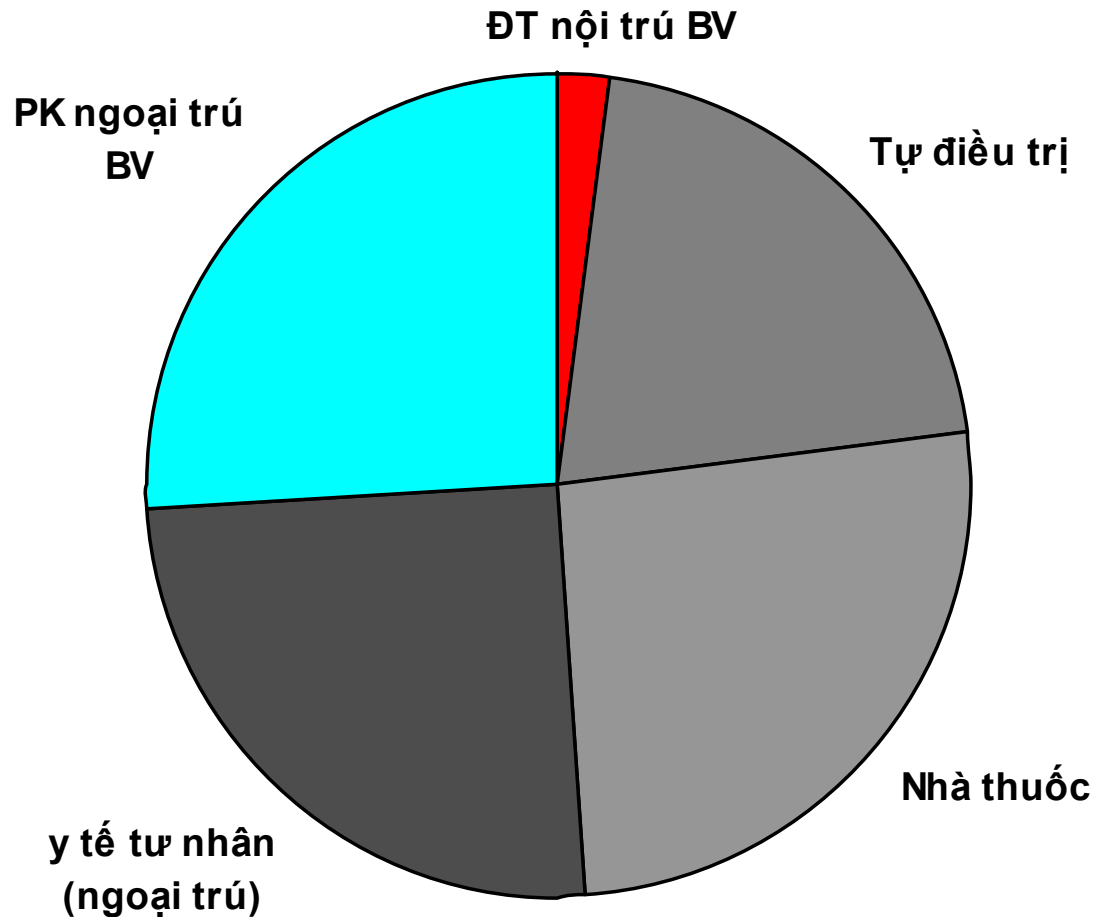


**Bệnh không lây nhiễm: ++ quan trọng**

# Phổ vấn đề sức khỏe

## Mô hình dịch tễ bệnh ngoại trú

- **Qui mô nhu cầu ngoại trú: 98-99%**



# Phổ vấn đề sức khỏe

---

## Mô hình dịch tễ bệnh ngoại trú

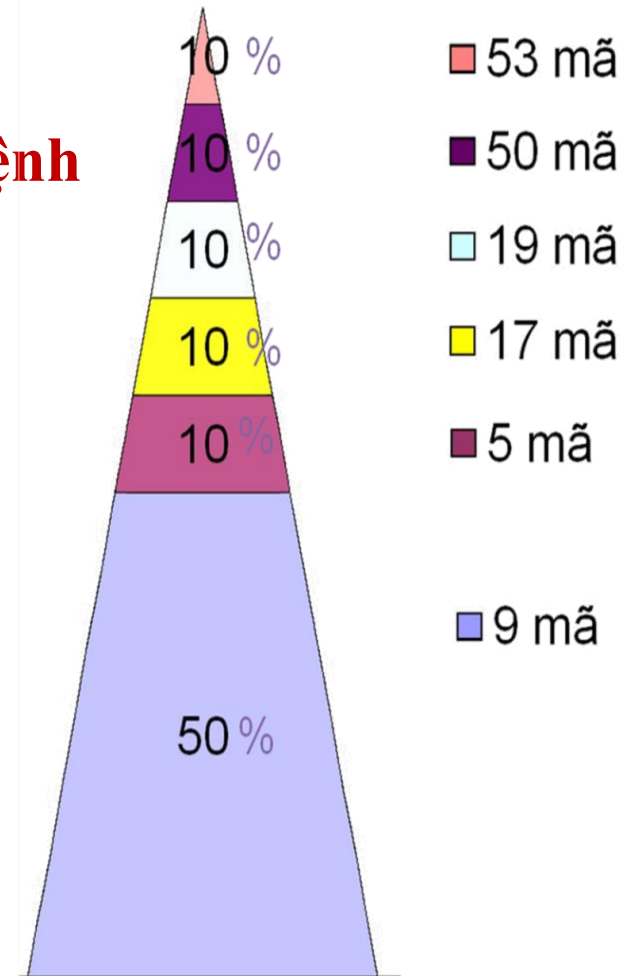
- **Qui mô nhu cầu ngoại trú: 98-99%**
- **=> chúng ta được đào tạo về cái gì?**
- **=> nhu cầu thực tế yêu cầu ta cái gì?**



# Phổ vấn đề sức khỏe

## Tổng quan:

- Thường qui
- Tiếp xúc: tất cả các giai đoạn của bệnh
- Bệnh tật + vấn đề sức khỏe
- Vấn đề thường gặp:
  - 9 mã/50% VĐSK
  - 50 mã/80% VĐSK



Đề tài tiến sĩ – Võ Thành Liêm - 2013

# Phổ vấn đề sức khỏe

## Tổng quan:

| Tên mã ICPC                             | ICPC2 | %     | % cộng dồn |
|---|-------|-------|------------|
| Tăng huyết áp không biến chứng          | K86   | 11.15 | 11.15      |
| Sốt                                     | A03   | 7.88  | 19.03      |
| Cúm (viêm hô hấp siêu vi)               | R80   | 6.90  | 25.93      |
| Nhiễm trùng đường hô hấp trên           | R74   | 5.31  | 31.24      |
| Triệu chứng -phản nản về khớp khác      | L20   | 4.07  | 35.31      |
| Triệu chứng - phản nản về thắt lưng     | L03   | 3.45  | 38.76      |
| Đau thượng vị                           | D02   | 3.19  | 41.95      |
| Triệu chứng phản nản về đầu gối         | L15   | 3.19  | 45.13      |
| Viêm xoang cấp/mãn                      | R75   | 2.83  | 47.96      |
| Viêm các tuyến bạch huyết cấp vùng họng | R76   | 2.74  | 50.71      |

Đề tài tiến sĩ – Võ Thành Liêm - 2013

# Phổ vấn đề sức khỏe

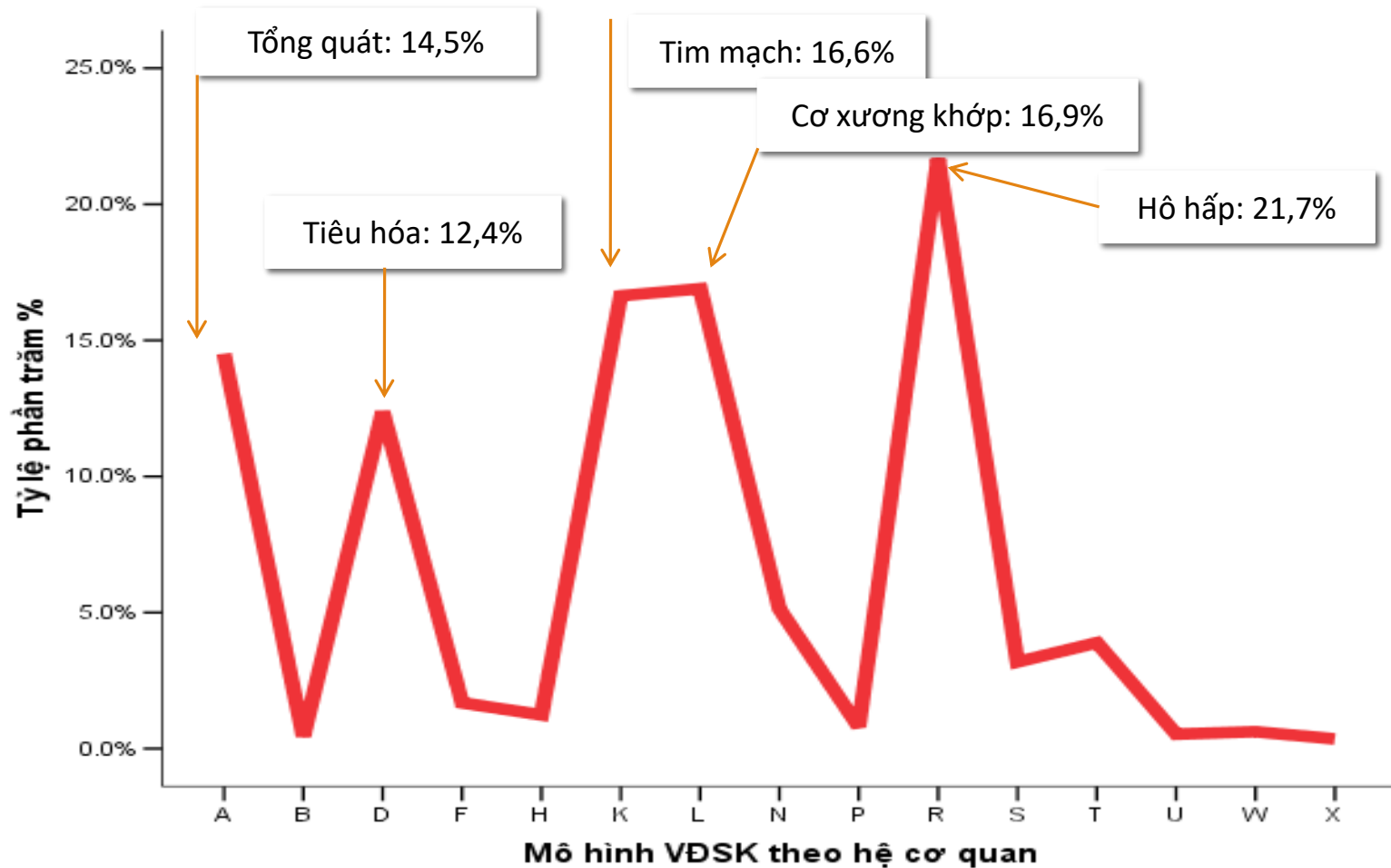
## Tổng quan:

| Tên mã ICPC                             | ICPC2 | %     | % cộng dồn |
|---|-------|-------|------------|
| Tăng huyết áp không biến chứng          | K86   | 11.15 | 11.15      |
| Sốt                                     | A03   | 7.88  | 19.03      |
| Cúm (viêm hô hấp siêu vi)               | R80   | 6.90  | 25.93      |
| Nhiễm trùng đường hô hấp trên           | R74   | 5.31  | 31.24      |
| Triệu chứng -phản nản về khớp khác      | L20   | 4.07  | 35.31      |
| Triệu chứng - phản nản về thắt lưng     | L03   | 3.45  | 38.76      |
| Đau thượng vị                           | D02   | 3.19  | 41.95      |
| Triệu chứng phản nản về đầu gối         | L15   | 3.19  | 45.13      |
| Viêm xoang cấp/mãn                      | R75   | 2.83  | 47.96      |
| Viêm các tuyến bạch huyết cấp vùng họng | R76   | 2.74  | 50.71      |

Đề tài tiến sĩ – Võ Thành Liêm - 2013

# Phổ vấn đề sức khỏe

## Phân bố theo hệ cơ quan:

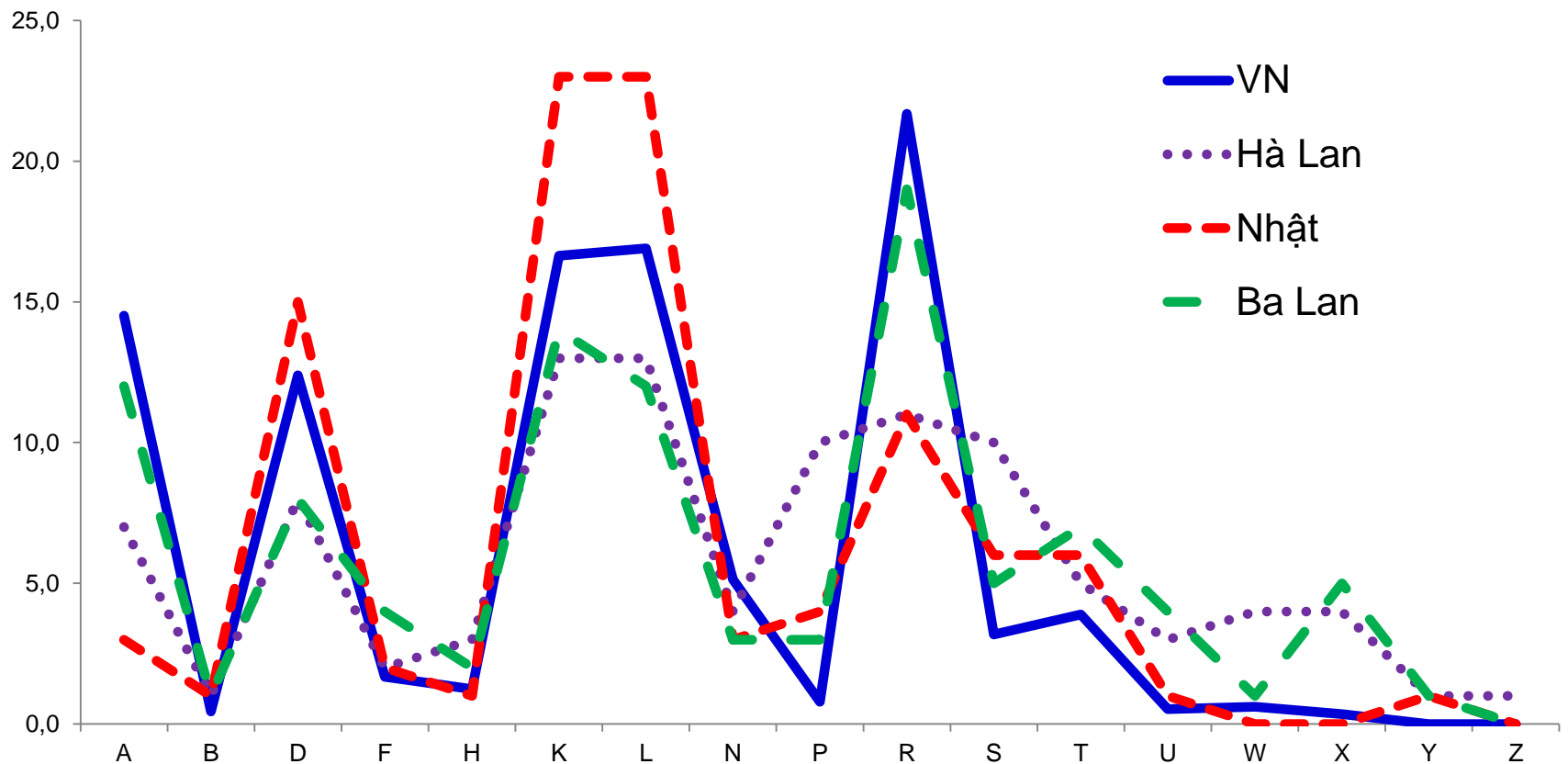


Đề tài tiến sĩ – Võ Thành Liêm - 2013



# Phổ vấn đề sức khỏe

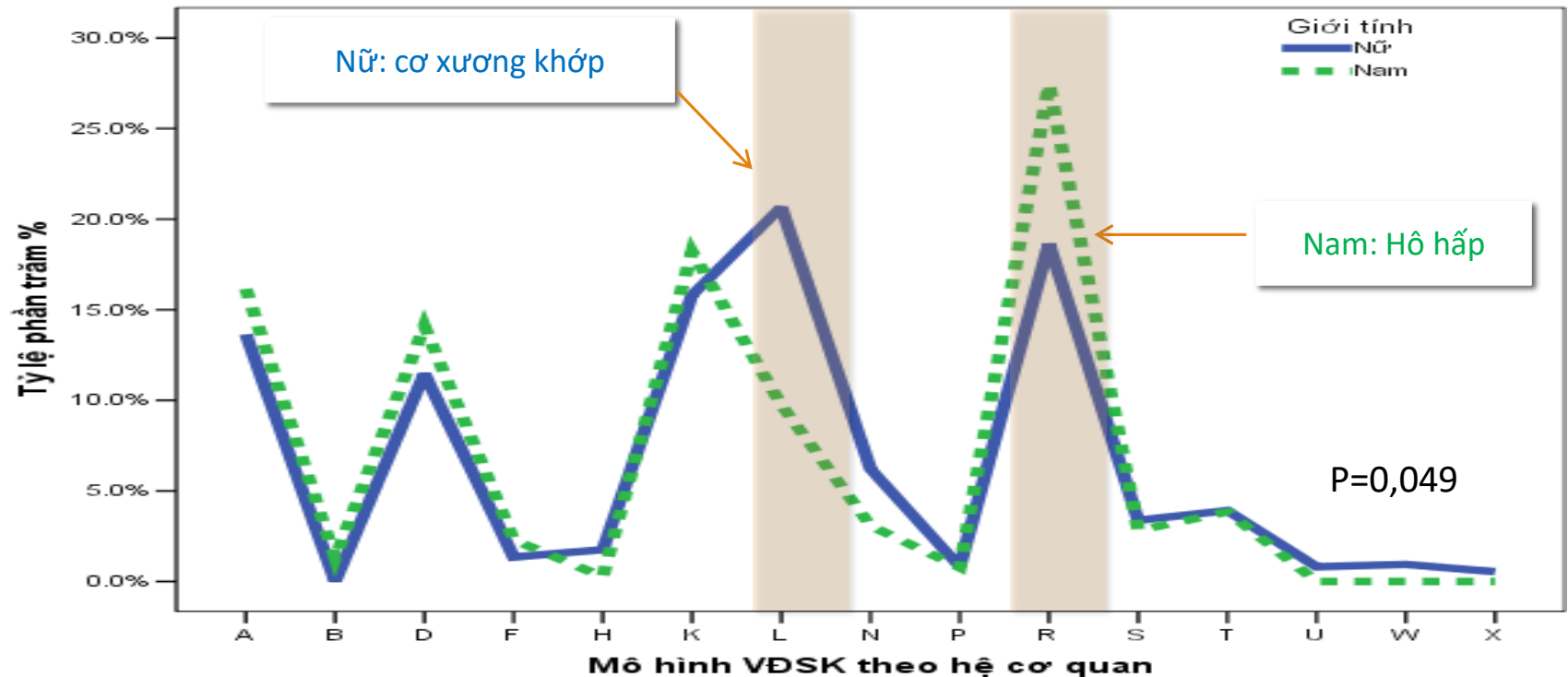
## Phân bố theo hệ cơ quan:



Đề tài tiến sĩ – Võ Thành Liêm - 2013

# Phổ vấn đề sức khỏe

## Giới tính

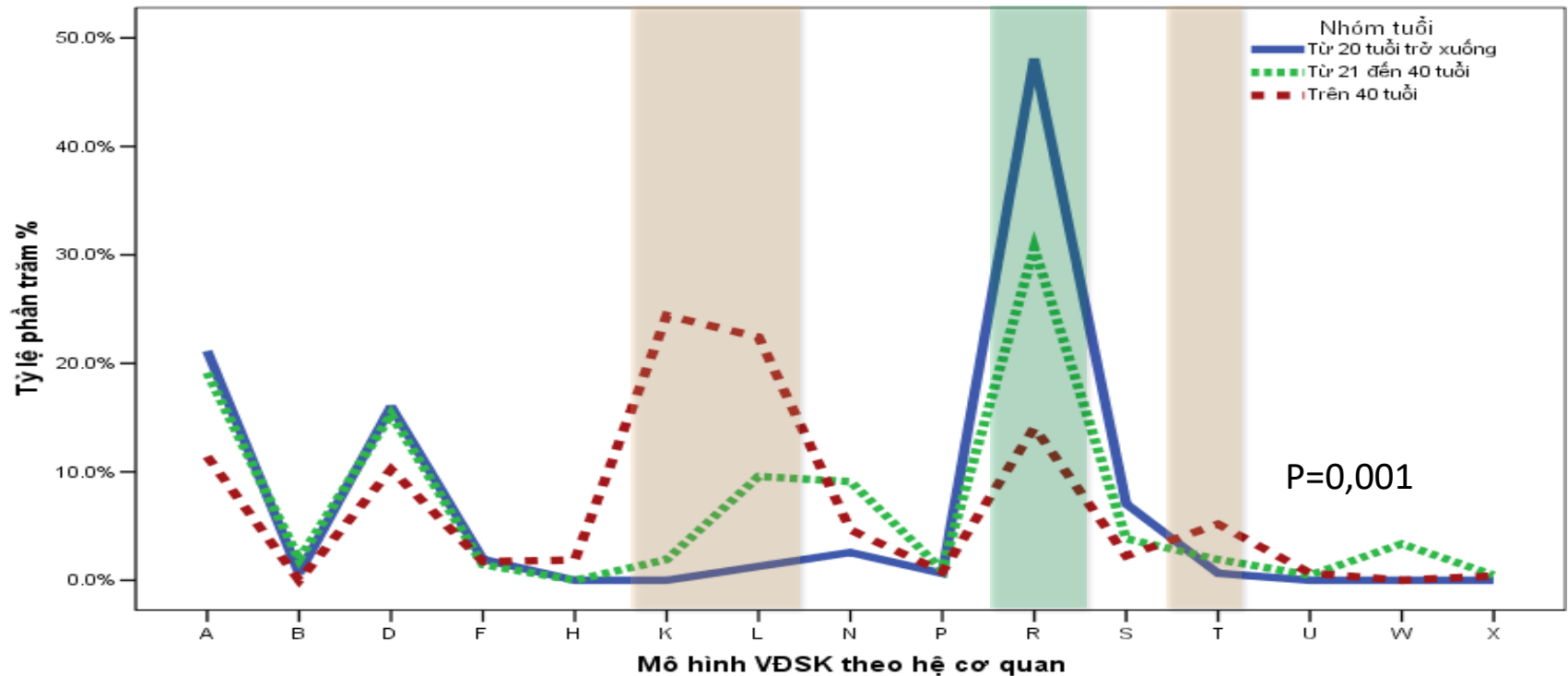


- Nam: hô hấp, tim mạch, tiêu hóa
- Nữ: cơ xương khớp, hô hấp, tiêu hóa

Đề tài tiến sĩ – Võ Thành Liêm - 2013

# Phổ vấn đề sức khỏe

## Nhóm tuổi

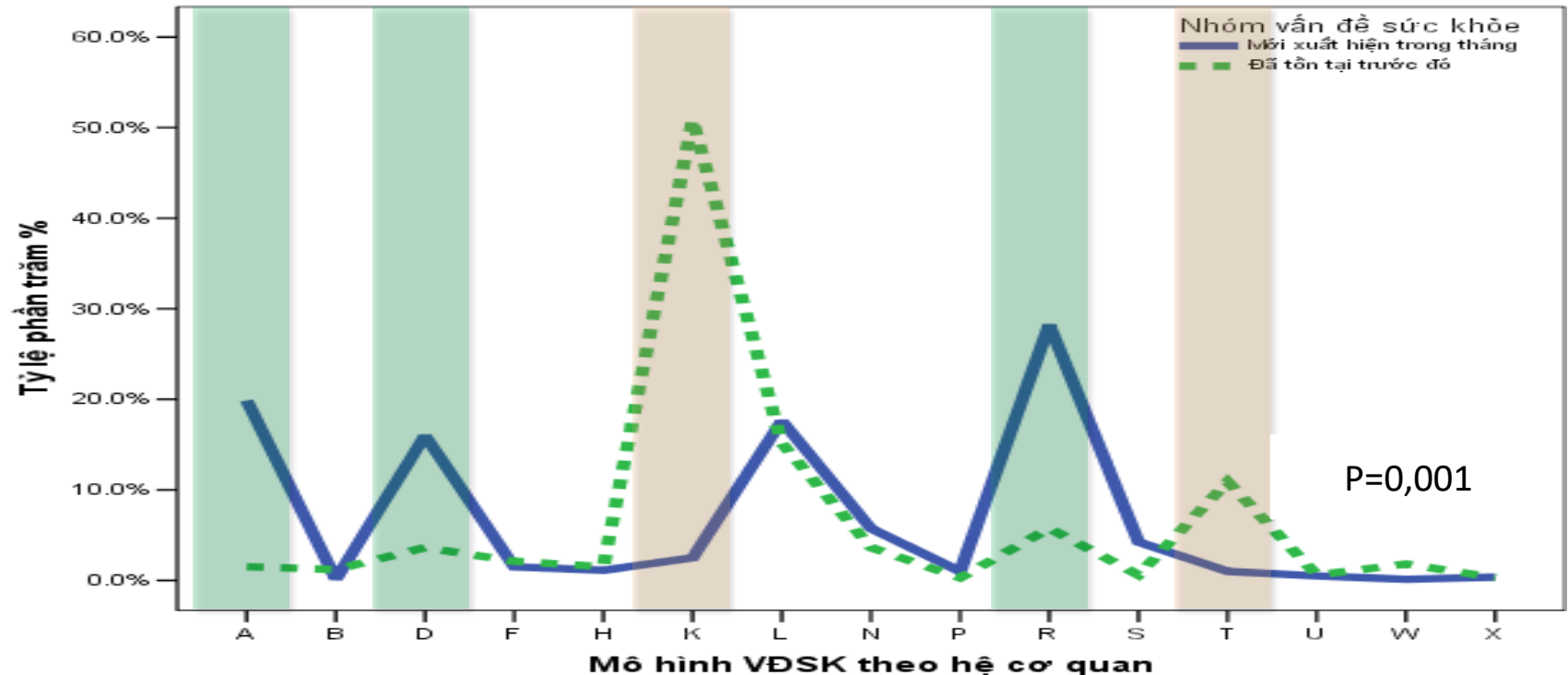


- Trẻ tuổi: hô hấp
- Lớn tuổi: tim mạch, cơ xương khớp, nội tiết

Đề tài tiến sĩ – Võ Thành Liêm - 2013

# Phổ vấn đề sức khỏe

## Nhóm vấn đề sức khỏe

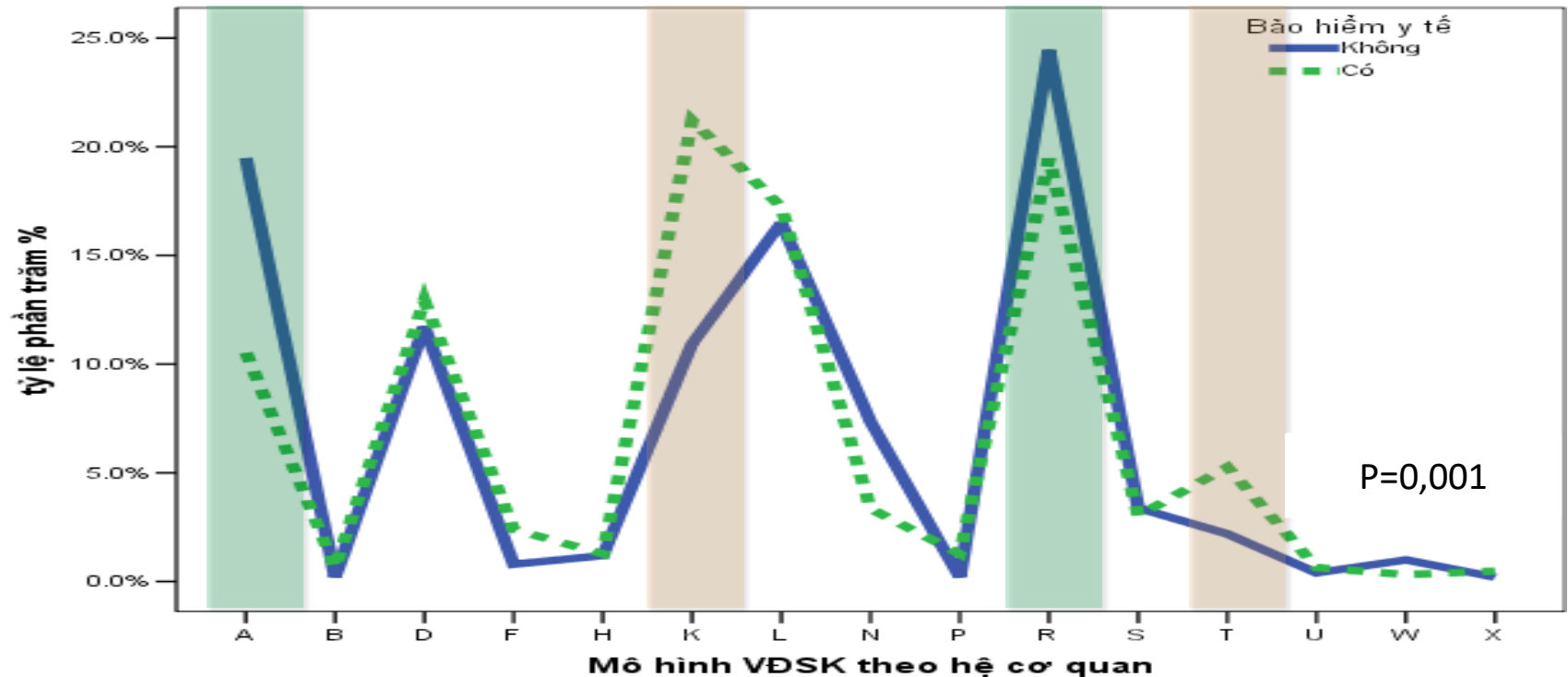


- VĐSK mới mắc: hô hấp, tiêu hóa, tổng quát
- VĐSK cũ hiện mắc: tim mạch, nội tiết

Đề tài tiến sĩ – Võ Thành Liêm - 2013

# Phổ vấn đề sức khỏe

## Bảo hiểm y tế có-không

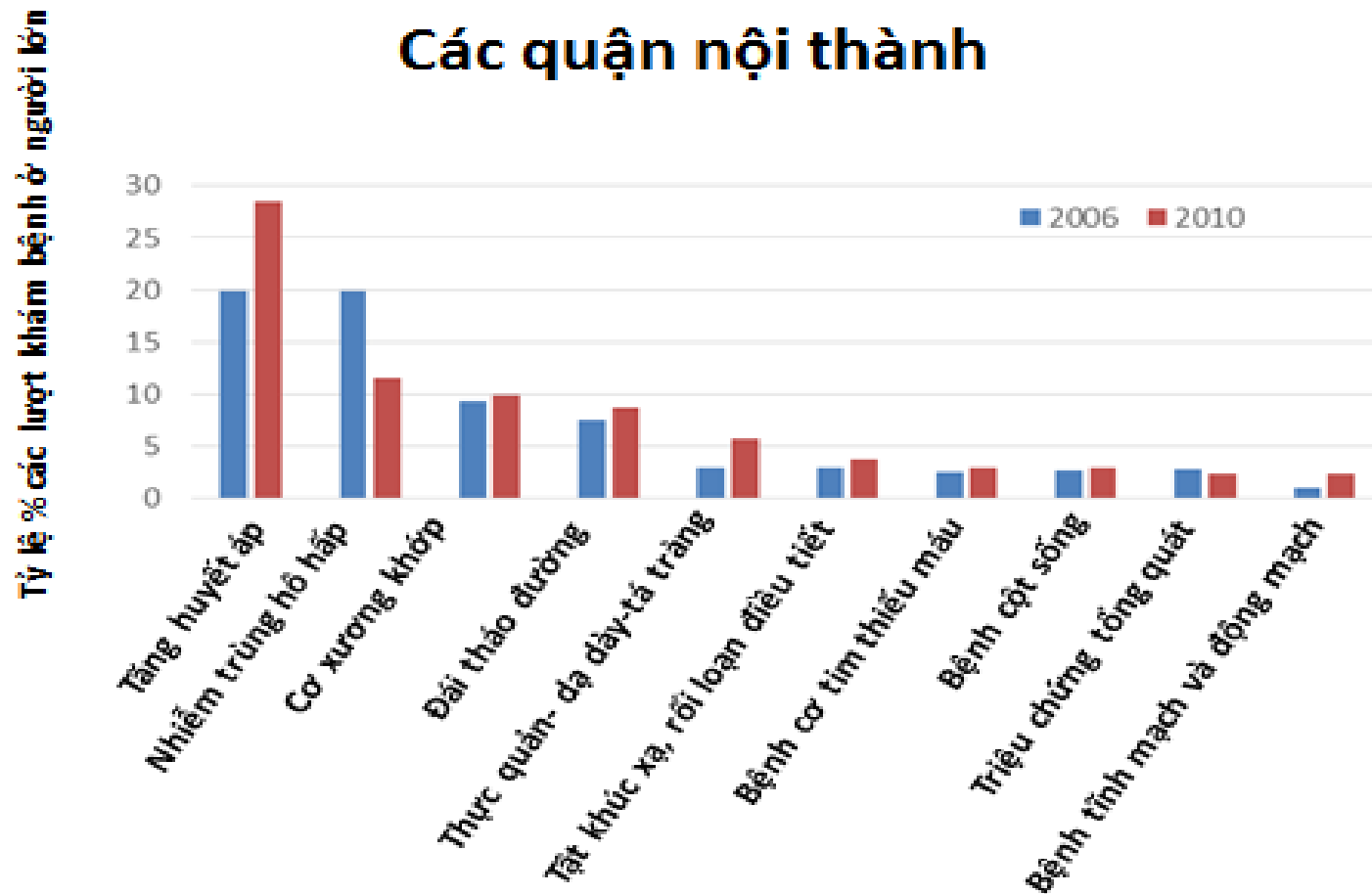


- Có BHYT: tim mạch , nội tiết
- Không BHYT: tiêu hóa, tổng quát
- Vai trò yếu tố gây nhiều: không kiểm soát được

Đề tài tiến sĩ – Võ Thành Liêm - 2013

# Yếu tố dịch tễ

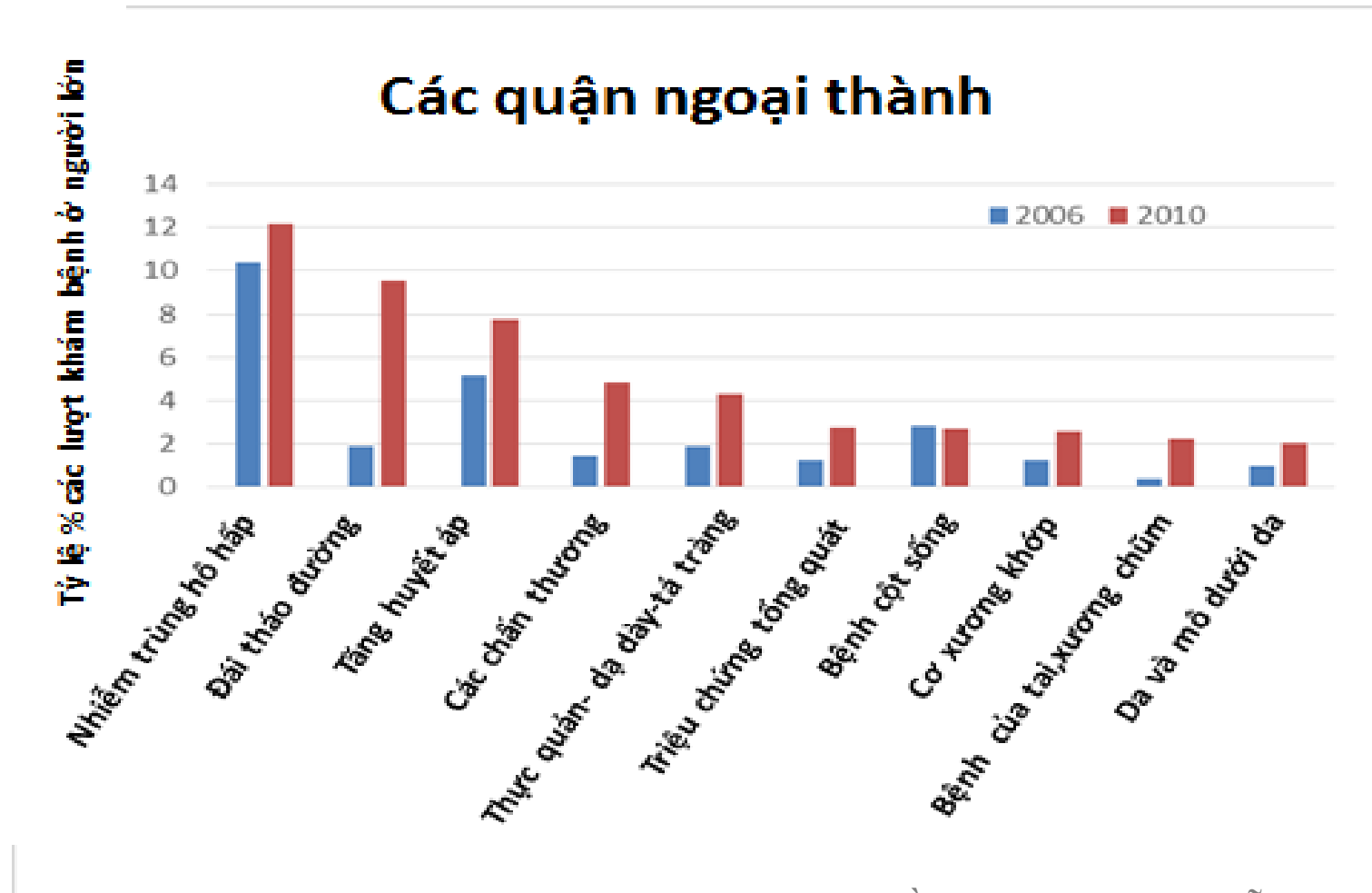
## Bệnh người lớn – nội thành



Đề tài thạc sĩ – Nguyễn Bá Hợp 2012

# Yếu tố dịch tễ

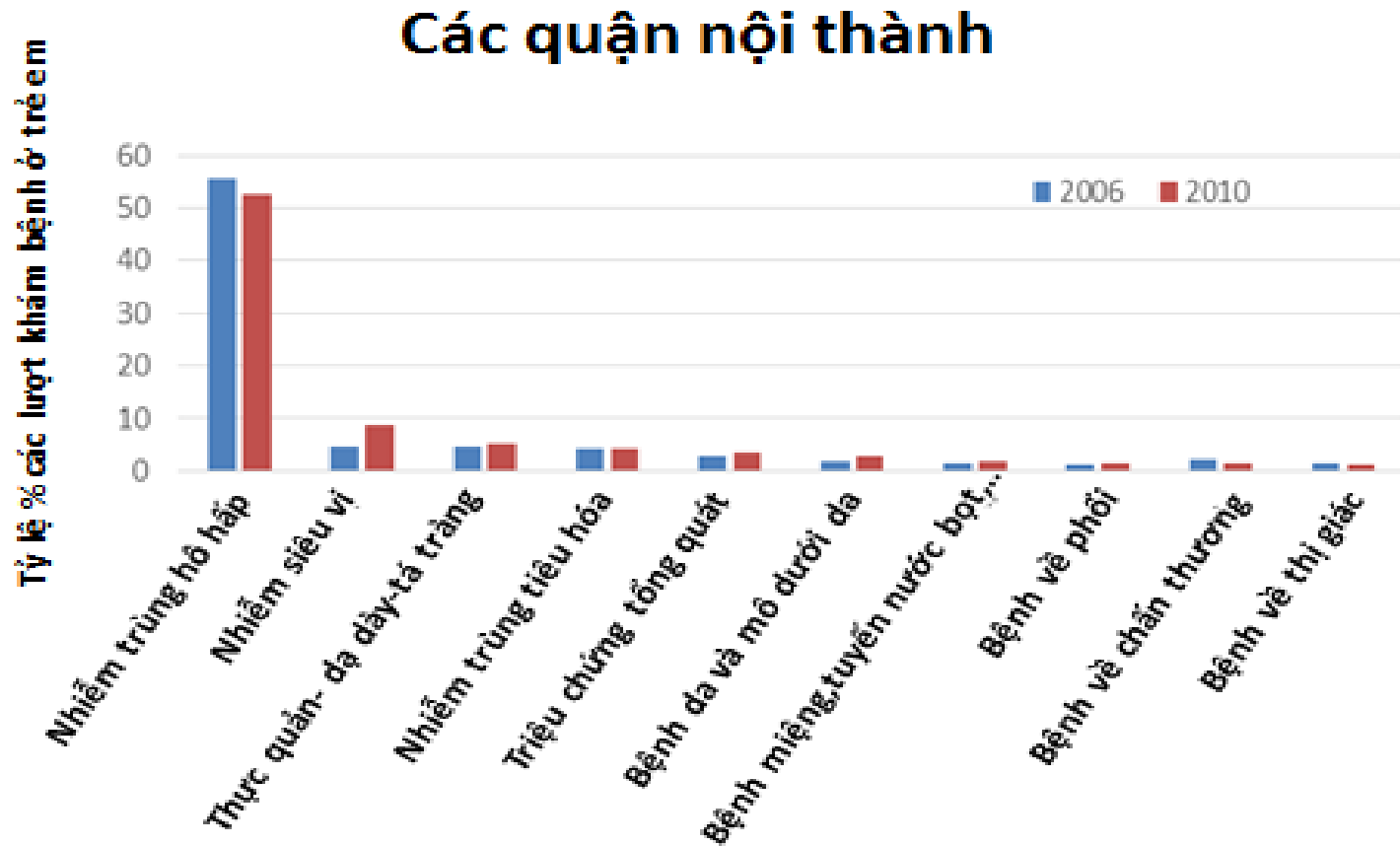
## Bệnh người lớn – ngoại thành



Đề tài thạc sĩ – Nguyễn Bá Hợp 2012

# Yếu tố dịch tễ

## Bệnh trẻ em – nội thành

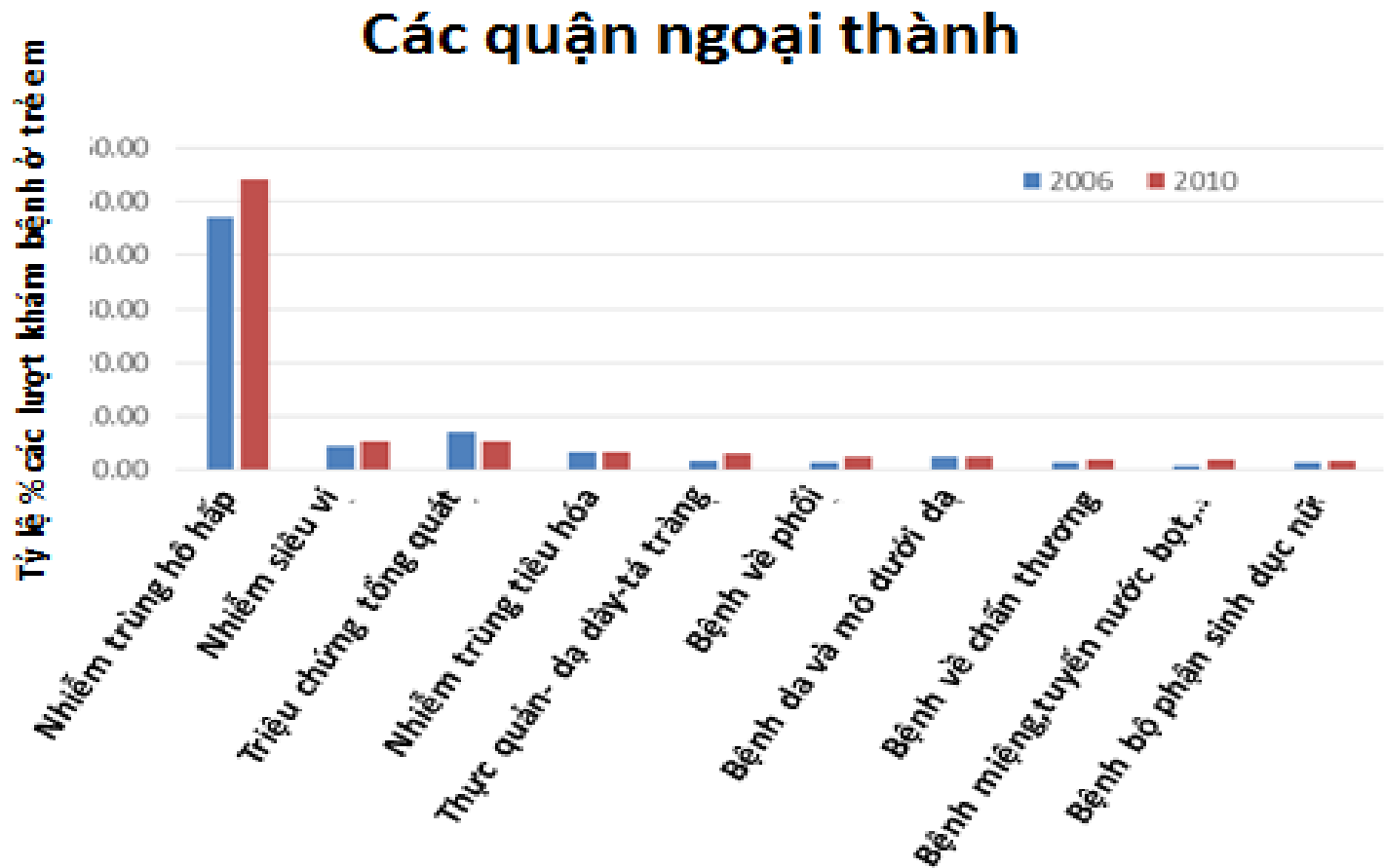


Đề tài thạc sĩ – Nguyễn Bá Hợp 2012



# Yếu tố dịch tễ

## Bệnh trẻ em – ngoại thành



Đề tài thạc sĩ – Nguyễn Bá Hợp 2012

# Kết luận

---

## Quá độ mô hình dịch tễ bệnh

- **Già hóa dân số**
- **Mô hình bệnh không lây nhiễm**
- **Nhu cầu sức khỏe phức tạp**
- **Đa yếu tố tương tác**

## Nghiên cứu mô hình bệnh

- **Nâng cao chẩn đoán – điều trị**
- **Đáp ứng nhu cầu chăm sóc**
- **Phân bổ nguồn lực hợp lý**



Cảm ơn sự theo dõi của mọi người

Any questions?

