



XÂY DỰNG BẢNG THU THẬP SỐ LIỆU NGHIÊN CỨU

VÕ THÀNH LIÊM

Mục tiêu

Xây dựng bảng thu thập số liệu

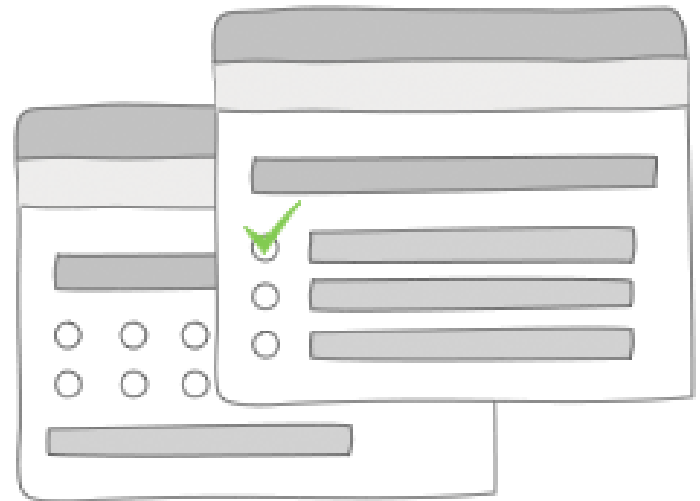
Các hình thức câu hỏi thường gặp

Nắm rõ các lỗi thường gặp

Tổng quan - tình huống ví dụ

Bản thu thập số liệu

- Tập hợp tất cả thông tin cần thu thập
- Được cấu trúc hóa một phần – toàn phần
- Cả nghiên cứu định tính – định lượng
- Các hình thức:
 - Máy ghi âm, máy quay phim (NC định tính)
 - Bản thu thập số liệu
 - Bảng câu hỏi
 - Bảng phỏng vấn



Tổng quan - tình huống ví dụ

Bản thu thập số liệu



Nhu cầu sức khỏe và việc sử dụng các dịch vụ y tế tại khu vực thành thị và nông thôn, nghiên cứu tại Bỉ và Việt Nam

Tên điều tra viên :		Mã hộ gia đình:					
Ngày điều tra : / /		[][][][][][]					
Số điện thoại cố định :							
Loại nhà :		<input type="checkbox"/> Căn nhà	<input type="checkbox"/> Căn hộ				
		<input type="checkbox"/> Camavane	<input type="checkbox"/> Khác :				
Dạng sở hữu		<input type="checkbox"/> Thuê ở	<input type="checkbox"/> Chủ nhà				
		<input type="checkbox"/> Khác					
Thành phần của gia đình : chỉ ghi chú những người cùng ở chung nhà ít nhất một tháng.							
T.tự	Tuổi	Giới Tính	Thu nhập bình quân tháng từng thành viên (đánh dấu ô phù hợp), đơn vị nghìn đồng				
			<input type="checkbox"/> Không thu nhập	<500	500-1000	1001-1500	1501-2000

Tổng quan - tình huống ví dụ

Bản thu thập số liệu

Bảng Lượng Giá Buổi Tập Huấn Về Kiến Thức Và Kỹ Năng Tư Vấn Về Vệ Sinh Thai Nghén Tại Xã Thái Mỹ Huyện Củ Chi

1. Theo cô chú trong một thai kỳ khám thai mấy lần là đủ?
_____ lần.
2. Trong một thai kỳ tăng mấy kg là đủ?

3. Có nên kiêng cử ăn uống khi mang thai không?
Theo cô chú thì em bé sanh ra nặng tối thiểu bao nhiêu ký là bình thường?
_____ kg
4. Quan niệm con to khó sanh vì vậy phải ăn kiêng để sanh dễ là đúng hay sai?
 - a) Đúng
 - b) Sai
5. Để tránh sanh con nhẹ cân thì phải ăn thật nhiều thịt cá là đúng hay sai?
 - a) Đúng
 - b) Sai
6. Bữa ăn tốt nhất là đủ lượng và đủ các thành phần chất đạm, chất béo, và _____
7. Dinh dưỡng tốt khi mang thai sẽ giúp (chọn câu đúng)
 - a) Thai nhi phát triển tốt trong bụng mẹ.
 - b) Mẹ có đủ dự trữ để tạo nhiều sữa nuôi con.
 - c) Sinh khó

Tổng quan - tình huống ví dụ



Market Research Template

1. How important is convenience when choosing this type of product?

- Extremely important
- Very important
- Moderately important
- Slightly important
- Not at all important

2. What do you like most about competing products currently available from other companies?

3. What changes would most improve competing products currently available from other companies?

4. If you are not likely to use our new product, why not?

- Do not need a product like this

Tổng quan - tình huống ví dụ

Xây dựng bản thu thập số liệu

- **Quan tâm đến nội dung câu hỏi**
 - Dùng cho đối tượng nào? Người nghiên cứu – người dân
 - Câu hỏi gì, từ ngữ như thế nào?
 - Hình thức câu hỏi đóng – mở
 - Vị trí câu hỏi
- **Cấu trúc thông tin cần thu thập**
 - Đầy đủ
 - Dạng thông tin: biến liên tục – định khoảng – định thứ bậc – có/không hoặc mở hoàn toàn
- **Thử nghiệm trước**
- **Hình thức trình bày**

Các hình thức câu hỏi thường gặp

Các dạng câu hỏi

- **Câu hỏi lấy thông tin**

Họ và tên

Các hình thức câu hỏi thường gặp

Các dạng câu hỏi

- **Câu hỏi lấy ý kiến (thông tin dài hơn)**

Anh/chị nghĩ như thế nào về vệ sinh của khoa A?

Các hình thức câu hỏi thường gặp

Các dạng câu hỏi

- **Câu hỏi lấy 1 trong 2 lựa chọn**

giới tính

Nam

Nữ

Các hình thức câu hỏi thường gặp

Các dạng câu hỏi

- **Câu hỏi lấy 1 trong nhiều lựa chọn**

Trình độ học vấn

- Mù chữ
- Tiểu học
- Trung học cơ sở
- Trung học phổ thông
- Đại học

Các hình thức câu hỏi thường gặp

Các dạng câu hỏi

- **Câu hỏi lấy nhiều lựa chọn**

Món ăn gì anh/chị thích dùng trong ngày

- Món kho
- Món canh
- Món xào
- Món chiên
- Món hấp
- Món nướng

Các hình thức câu hỏi thường gặp

Các dạng câu hỏi

- **Câu hỏi thang điểm**

Mức độ hài lòng về chăm sóc điều dưỡng?

1 2 3 4 5 6 7 8 9 10



bệnh rất nặng

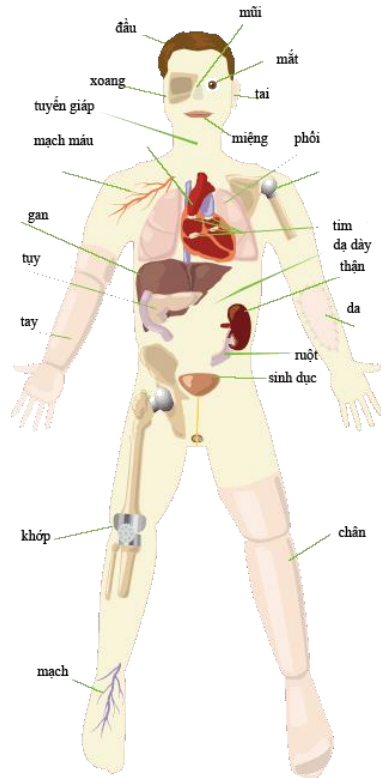


bệnh không nặng

Các hình thức câu hỏi thường gặp

Các dạng câu hỏi

- **Câu hỏi thông tin dạng gợi ý**



	<u>Vấn đề sức khỏe</u>
1
2
3
4
5

Các lỗi thường gặp

Bảng câu hỏi (rất quan trọng)

Câu hỏi	
1. 	<input type="checkbox"/> <input checked="" type="checkbox"/>
2. 	<input checked="" type="checkbox"/> <input type="checkbox"/>
3. 	<input type="checkbox"/> <input checked="" type="checkbox"/>
4. 	<input type="checkbox"/> <input checked="" type="checkbox"/>
5. 	<input checked="" type="checkbox"/> <input type="checkbox"/>



Các lỗi thường gặp

Bảng câu hỏi (rất quan trọng)

- **Đầy đủ**
 - Phân tích mặt bệnh nhưng không hỏi giới tính!!!
 - Đo thân nhiệt nhưng thiếu thời điểm đo!!
 - Thuốc dùng nhưng không có số lượng dùng!!!
 - Chăm sóc vết thương nhưng không có thông tin BN!!!
 - Bệnh tiểu đường nhưng thiếu đường huyết!!!



Các lỗi thường gặp

Bảng câu hỏi (rất quan trọng)

- **Dễ hiểu:**
 - Theo anh chị thì trình độ chuyên môn nghiệp vụ trong công tác phân loại nhóm bệnh của khối điều dưỡng thuộc trình độ trung cấp có tương đương với khối điều dưỡng khác hay không?
- **Quá dài!!!**



Các lỗi thường gặp

Bảng câu hỏi (rất quan trọng)

- **Dễ hiểu:**
 - Theo anh chị thì việc chăm sóc và trang phục của điều dưỡng là tốt hay chưa?
 - Ý hỏi việc gì???



Các lỗi thường gặp

Bảng câu hỏi (rất quan trọng)

- **Dễ hiểu:**
 - Theo anh chị thì bệnh viêm nội tâm mạc có nguy hiểm hay không?
 - Viêm nội tâm mạc là gì???



Các lỗi thường gặp

Bảng câu hỏi (rất quan trọng)

- **Thang điểm đánh giá cụ thể:**
 - Theo anh chị thì vệ sinh khoa được bao nhiêu điểm?
 - Trên thang điểm 10 hay thang điểm 100???



Các lỗi thường gặp

Bảng câu hỏi (rất quan trọng)

- **Thang điểm đánh giá cụ thể:**
 - Theo anh chị thì chất lượng chuyên môn điều dưỡng như thế nào?
 - Tốt
 - Hơi hơi tốt
 - Cũng tốt
 - Rất tốt
 - Giỏi
 - Không thể chê



Các lỗi thường gặp

Bảng câu hỏi (rất quan trọng)

- **Tính chất biến: định tính – định lượng**
 - **Tiền căn bệnh của anh chị?**
 - **CHA, tiểu đường**
 - **CHA**
 - **Tiểu đường**



Các lỗi thường gặp

Bảng câu hỏi (rất quan trọng)

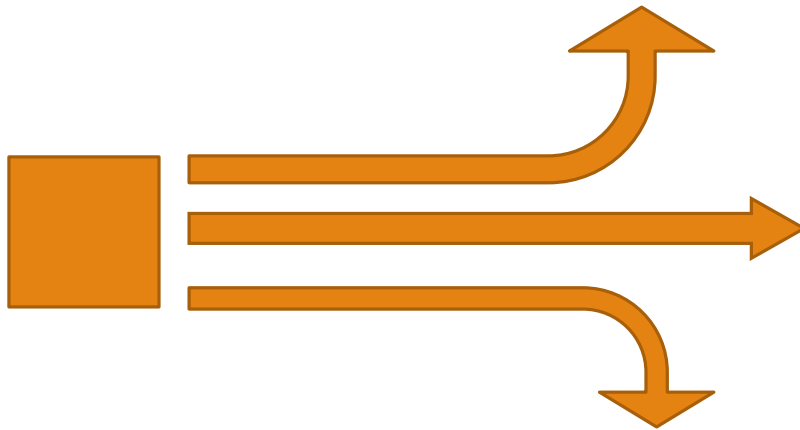
- **Tránh trùng lặp**
 - Giá thành dịch vụ có cao quá không?
 - Anh chị có hài lòng với giá thành dịch vụ không?
 - **2 câu chung 1 ý**



Các lỗi thường gặp

Bảng câu hỏi (rất quan trọng)

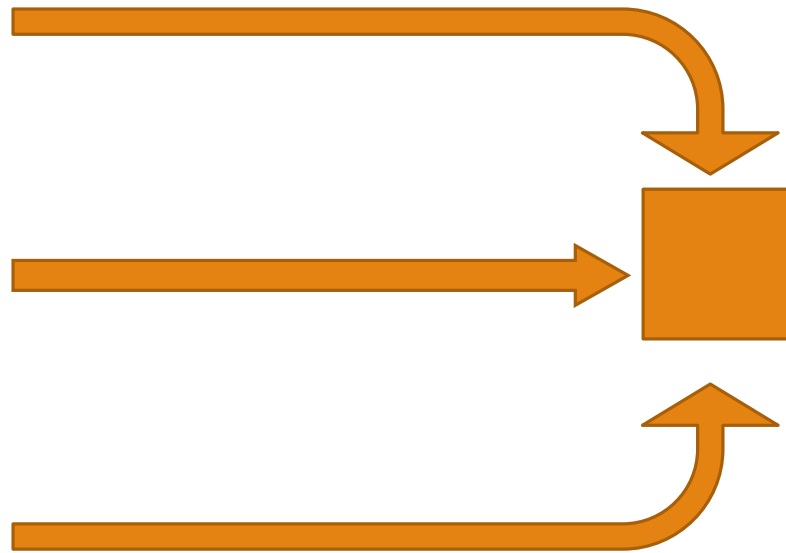
- **Tránh rẽ nhánh**
- Nếu anh chị có bệnh CHA thì chuyển đến trang 7; nếu không có bệnh CHA thì chuyển đến trang 8, nếu không biết có hay không CHA thì chuyển đến trang 10



Các lỗi thường gặp

Bảng câu hỏi (rất quan trọng)

- **Có trọng tâm**
 - Đánh giá về chuyên môn
 - Đánh giá về thái độ
 - Đánh giá về trang phục , ...



Any questions?

